

telematel

# Módulo Intercambio Documentación con Proveedores

Ahorre costes automatizando el intercambio de documentos de Compra y Venta con sus Proveedores que trabajan con aplicaciones TELEMATEL



El módulo de Intercambio Electrónico de Documentos entre Aplicaciones Telematel tiene por objetivo facilitar la comunicación de documentos de compra y venta entre empresas Fabricantes, Distribuidoras e Instaladoras. El principal beneficio es que al emplear las mismas aplicaciones **utilizan el mismo lenguaje y pueden interpretar automáticamente los documentos de compra y venta.**

## Reduzca el Plazo de Entrega y Mejore los Pedidos Completos de sus Proveedores

Al enviar Ficheros de Pedidos de Compra por email, los Proveedores pueden anticipar su incorporación en sus respectivas aplicaciones antes que otros pedidos enviados o recibidos por otros medios, permitiendo **reducir el plazo de entrega y facilitando información y tiempo para mejorar entregar el máximo material posible del Pedido original.**

## Evítese un preciado tiempo en los procesos administrativos de recepción, introducción en la aplicación y archivo de Albaranes y Facturas de Proveedores

Incorpore fácilmente y automáticamente aquellos Albaranes y Facturas de Venta recibidos por email de su Proveedor, ahorrando un valioso tiempo en los procesos administrativos de: recepción, introducción en la aplicación y archivo de impresos. Se estima que una empresa Instaladora mediana que recibe unos 7.500 Albaranes y unas 1.000 Facturas de Proveedores al año se ahorra unas 150h al año solo por el hecho de automatizar la entrada de la mitad de los Albaranes y Facturas de sus Proveedores.

## Prevea y Anticipe la logística de recogida de materiales en el almacén del proveedor o la logística de recepción de materiales en sus instalaciones o en obras.

Al recibir por email e incorporar a la aplicación los ficheros de Albaranes de Compra del Proveedor como Notificaciones de Recogida o Entrega antes de recibir el Albarán impreso, permite anticipar y planificar tanto la logística de recogida de materiales en el almacén o la logística de recepción de materiales en sus instalaciones o en las obras. **De esta manera se optimizan todos los recursos: humanos, transporte y logísticos.**

## Reduzca significativamente los errores derivados de la introducción manual

El sistema, al crear automáticamente los documentos comerciales a partir de Ficheros de Clientes o Proveedores, reduce significativamente los errores humanos derivados de la interpretación o introducción manual de datos. Esto supone, por un lado: **un ahorro en tiempo para corregir errores** tanto a nivel de datos del sistema como de preparación o recepción física de materiales, y por otro lado: **un ahorro económico al minimizar la necesidad de realizar devoluciones y abonos.**

## BENEFICIOS

**AHORRE COSTES Y TIEMPO**

**REDUZCA COSTES**

**FIDELICE A SUS CLIENTES**

**ANTICIPE Y DINAMICE LA CADENA DE SUMINISTROS**

**CONSIGA MEJORES CONDICIONES**

## DATOS CLAVES TELEMATEL

- + 20 años de experiencia
- + 2.350 clientes
- + 13.000 usuarios trabajando a diario
- 24.000 licencias activas
- 1% de bajas de clientes al año
- 2.300 mejoras de producto al año

## PRESTACIONES CLAVE MODULO

- Compatible con entornos Multiempresa y Multidelegación.
- Compatible con Gestores de Correo bajo entorno Windows.
- Posibilidad de automatizar los procesos de Exportación, Envío, Recepción e Importación de Ficheros mediante tareas programadas.
- Posibilidad de generar Ficheros de Pedidos para Enviarlos por email o para cargarlo en el distriNET del Proveedor.
- Posibilidad de Recibir Ficheros por email o Descargar Ficheros desde el distriNET del Proveedor.
- Adaptado para incorporar Artículos no identificados como Artículos Genéricos.
- Adaptado para incorporar líneas de texto.
- Posibilidad de Actualizar los Precios y Descuentos de Documentos Vinculados (p.e: Pedido Compra al Proveedor) a partir de Precios y Condiciones del Fichero Recibido (p.e: Albarán Venta del Proveedor).



www.telematel.com

entendemos su Negocio



**Consiga mejores condiciones comerciales a través de una mejor colaboración**

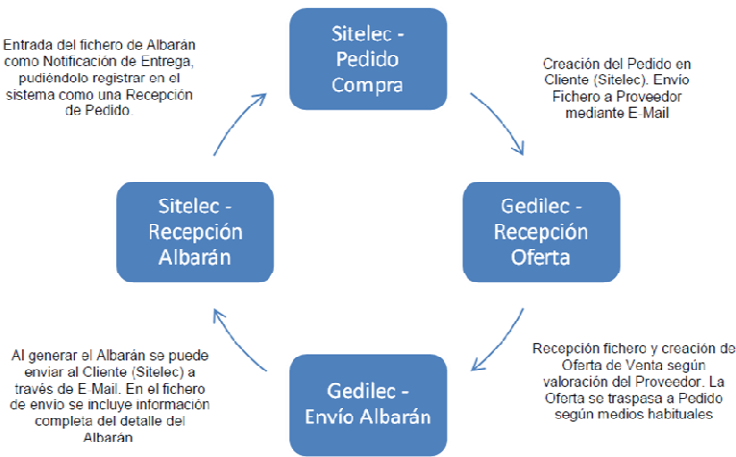
Tanto para el Cliente como para el Proveedor una mejor colaboración redundará en una mejor previsión de la demanda permitiendo al Proveedor ofrecer al Cliente unas mejores Condiciones de Venta ya que previamente ha podido negociar unas mejores Condiciones de Compra con sus respectivos Proveedores.

**Controle los documentos enviados y recibidos**

Localice fácilmente (mediante filtros) y ordene convenientemente en la rejilla del browser aquellos registros de documentos enviados a sus clientes o recibidos de sus proveedores para un mejor control.

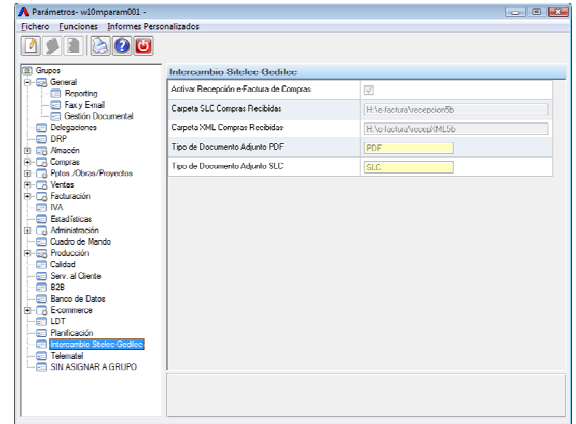
**Mantenga una trazabilidad referencial entre documentos del Cliente y del Proveedor aumentando la productividad y disminuyendo los errores.**

Al tener una trazabilidad referencial entre documentos del Cliente y del Proveedor, por un lado: la aplicación del proveedor permite gestionar mejor las vinculaciones con compras consiguiendo mejorar el servicio y plazo de entrega; y por otro lado: la aplicación del cliente permiten gestionar la recepción de compras y la confrontación de facturas a partir de albaranes de forma más ágil y sin errores.

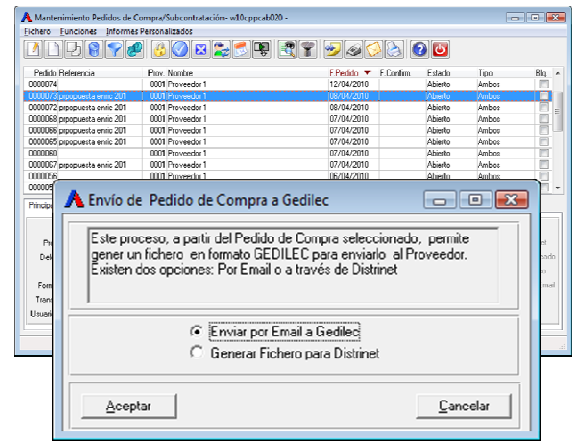


**“Con el Módulo de Intercambio de Documentos con Proveedores hemos logrado un ahorro de coste de 5.750€ gracias a la recepción automática en SITELEC de los Albaranes y Facturas del Proveedor”**  
 Rafael Font  
 Gerente de SIGSA

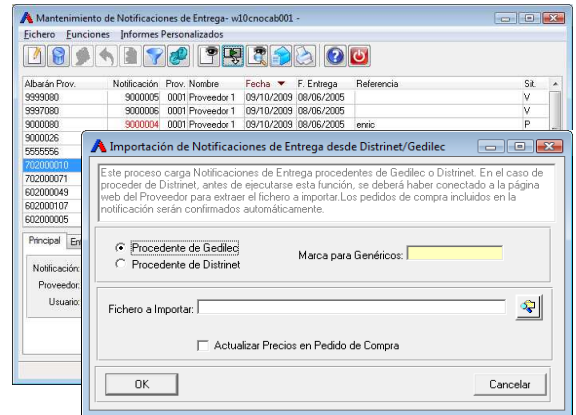
Desde el Mantenimiento de Parámetros puede configurar cómodamente y flexiblemente como desea que se comporte el Módulo de Intercambio de Documentos entre Aplicaciones Telematel.



Desde el Mantenimiento de Pedidos de Compra puede localizar un pedido, exportarlo a fichero y enviarlo por email al Proveedor.



Desde el Mantenimiento de Notificaciones de Entrega puede localizar un fichero de Albarán del Proveedor, importarlo como una Notificación para que al Recepcionar físicamente el material agilizar el proceso de vinculación con el Pedido de Compra original.



**Módulos Disponibles**

- Intercambio Documentos con Clientes GCO01p
- Intercambio Documentos con Proveedores GCO02p